

日中サービス支援型障がい者グループホーム

# あぼろん松阪

☆郵便番号:515-2122  
☆住所:松阪市久米町1125番地1  
☆電話番号:0598-56-2215  
☆FAX:0598-56-2216  
☆HP:P:<https://aporon.jp/outline/>  
☆運営:森大建地産株式会社  
☆定員:20名  
(男性10名・女性10名)



日中サービス支援型障がい者グループホーム  
**aporon** 松阪  
あぼろん

☆1階が男性棟、2階が女性棟です



☆グループホーム内の様子（一例）です。居室は6帖で、エアコンと収納スペースが常備されています。



### 【料金表】

家賃：42,000円/月

水光熱費：10,800円/月

食材料費：30,000円/月

朝食250円

昼食400円

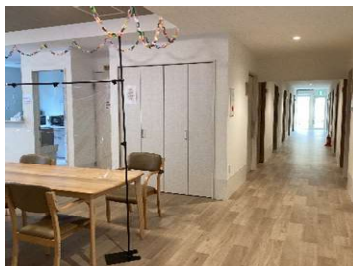
夕食400円

日用雑貨費：3,000円

その他：Wi-Fi無料

エレベーター完備

※家賃補助対象者については、1ヶ月  
10,000円の補助が受けられます



### ☆フリー・アピール欄

- 1ルームアパートタイプの居室仕様！
- 24時間安心のスタッフ体制！
- 快適に過ごせる6帖の居室！
- 防音設備が充実した快適な生活を提供！
- 重度障がい者の方でも安心のバリアフリー！
- 耐火、防火対策もばっちり！

ご利用者が安心して地域生活を送るために、一人ひとりに合った個別の援助を行います。日常生活に必要な支援を行い、孤立の防止、生活への不安の軽減に努めます。まずは見学にいらっしやうて下さい。

### ☆交通アクセス

