

令和2年8月1日発行

あい けい かい
愛 恵 会

〈発行元〉

障がい者支援施設つばさ
相談支援事業所こだま

三重県松阪市殿町 1563 番地

電話 0598-20-9191

FAX 0598-20-9194

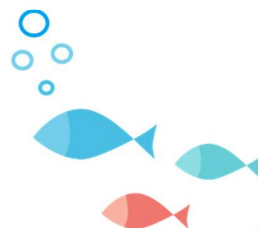


つながるneっと 事業所紹介

- P2. 児童発達支援・放課後等デイサービス インハーシューズ
- P3. グループホーム みどりの丘
- P4. 就労継続支援B型事業所 松阪工作所
- P5. 生活介護事業所 ほっとランド
- P6. 居宅介護事業所 コープみえ
- P7. こだまクラブ日程表

つながるneっと 次回事業所紹介

- 松阪市・大台町デイケアの様子
- P8. 松阪市・大台町デイケアプログラム



* 全ての掲載写真については、ご承諾頂いております

* **つながるneっと** の記事は各事業所様に作成のご協力をいただきました。ありがとうございました。