

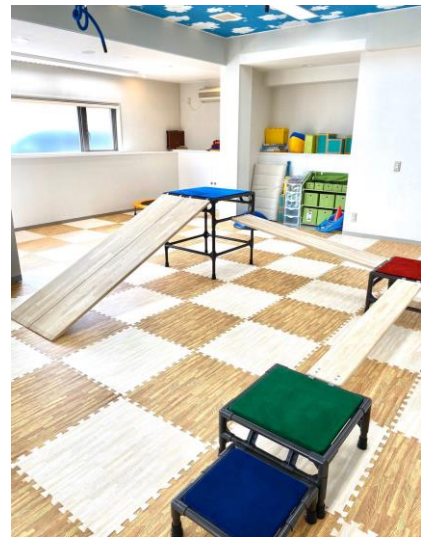
児童発達支援/放課後等デイサービス **HARVEST** BASEWORKS

☆郵便番号:514-0043
☆住所:松阪市下村町568-1
☆電話番号:0598-20-9788
☆FAX:0598-20-9789
☆HP:
☆E-mail:
☆定員:10名
☆送迎:金曜日のみ有り
☆利用時間:9:00~17:00
☆開所日:月・火・水・金・土



☆活動内容

お子様の発達に対する悩みや日常生活上の悩みなど幅広いお悩みに対して「遊び」を通して支援させていただきます。
悩みの原因とは何かを保護者様と話し合い、「できるをカタチに！」をモットーに専門的な個別療育支援を行います。



☆フリー・アピール欄

従来のお預かりの療育とは異なり
作業療法士や理学療法士などの
小児リハビリスタッフが
お子様の日常生活の悩みを専門的にサポートし
解決方法を見つけます。
年齢に応じた適切な支援を提供するために
発達の状態を評価させていただきます。
子どもの「できた！」を大切に
芽生えを増やしていきます。
津市内においても随時お子様を募集しております。
『HARVEST』津市栗真中山町101-1
TEL:059-269-5155
『HARVEST GAT』津市本町18-8
TEL:059-269-7157

☆交通アクセス

イワサ小児科さんのお隣になります♪
もしくはGoogleMapで『HARVEST、松阪』で検索下さい

