

ウイングハート 他4ホーム

☆郵便番号：515-0044

☆住所：松阪市久保町1843-7 (ウイングハート)

☆電話：0598-29-2030(法人事務局)

☆FAX：0598-30-5268(//)

☆HP：http://www.mukaiyaebell.or.jp

☆Eメール：mukaino0@poplar.ocn.jp

☆運営：社会福祉法人まつさか福祉会

☆定員：計23名 ①ウイングハート7名

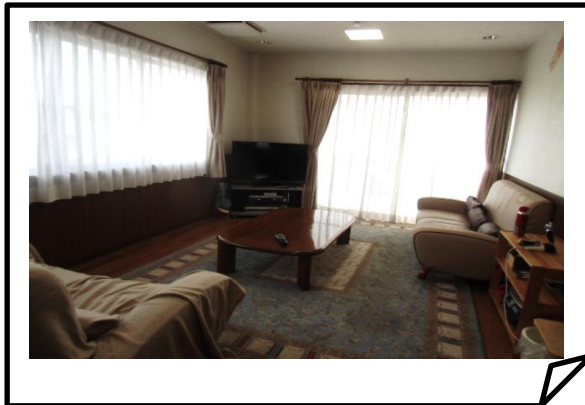
②かどやホーム4名、③「ま・さ・る」ず」ホーム4名

④れいんぼーホーム4名、⑤ひおかホーム4名

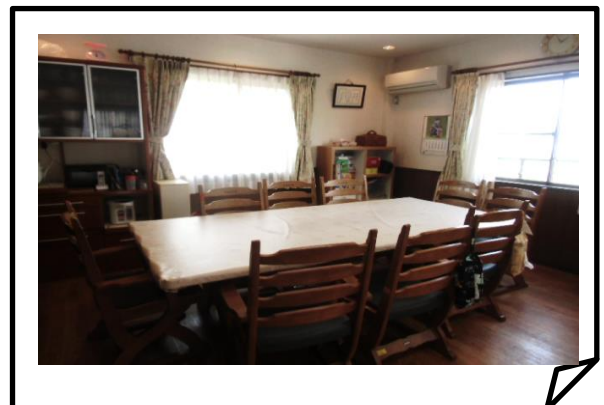


☆グループホーム内の様子

ウイングハートリビング



ウイングハートダイニング



ウイングハート浴室



〈入居費用〉

家賃 12,000円～20,500円／月

(家賃補助10,000円あり)

食費 16,000円～23,000円／月

光熱熱水費等 9,000円～14,000円／月

管理費 3,000円～5,000円／月

☆フリー・アピール欄

保護者の高齢化に伴い、通所利用者の家庭基盤が弱体化してきたため、居住の場を確保するため平成15年にグループホームウイングハートを自転車振興会の補助を受け建設、設置した。その後、賃貸住宅を利用する形で、かどやホーム、「ま・さ・る」ず」ホーム、れいんぼーホーム、ひおかホームを開設し、現在5ホーム合わせて23名の障害者が地域生活を実践している。

☆交通アクセス

