

# 松阪第一・第二生活ホーム

☆郵便番号：515-0812

☆住所：松阪市船江町531-15

☆電話：0598-23-3237

☆FAX：0598-23-3237

☆Eメール：no1\_home@mctv.ne.jp

☆運営：NPO法人 松阪第一生活ホーム

☆定員：2棟×4名=8名

## ☆事業所全景（上 第一・下 第二）



## ☆グループホーム内の様子

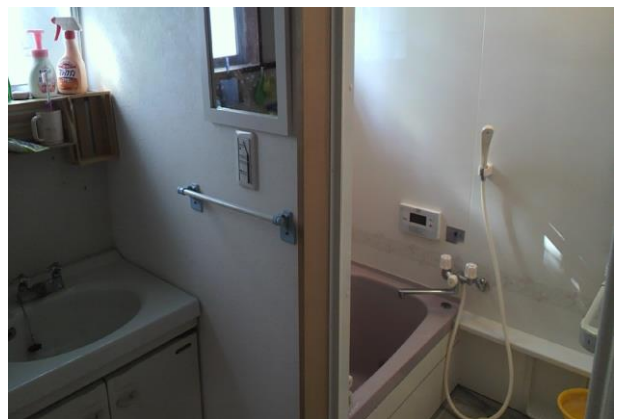
玄関（上 第一・下 第二）



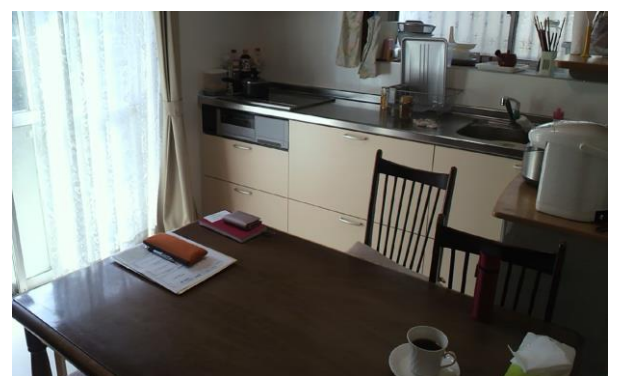
居室（第一）



洗面所・風呂場



食堂（第一）



## ☆フリー・アピール欄

4名から、15年前スタートした「松阪第一生活ホーム」。

今春もう一棟を増やし、現在8名です。

30代から60代、年齢は違いますが、みんな仲良く、助け合い、楽しく生活しております。

## ☆交通アクセス

