

グループホームきれい 御糸の杜

☆郵便番号：515-0354

☆住所：多気郡明和町行部西浦131

☆電話：0596-55-6800

☆F A X：0596-55-6800

☆H P：http://www.kirei.or.jp

☆Eメール：

☆運営：社会福祉法人 伊勢亀鈴会

☆定員：7名(男性3名、女性4名)

※問い合わせ：宮の里ミタスメモリアルホーム
0596-58-5030 (担当 中世)

☆事業所全景



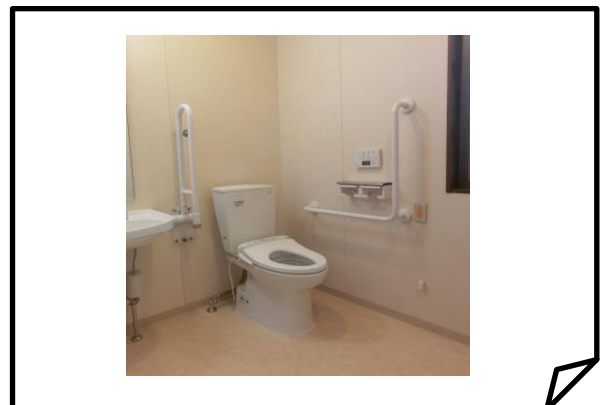
☆グループホーム内の様子

リビング兼食堂

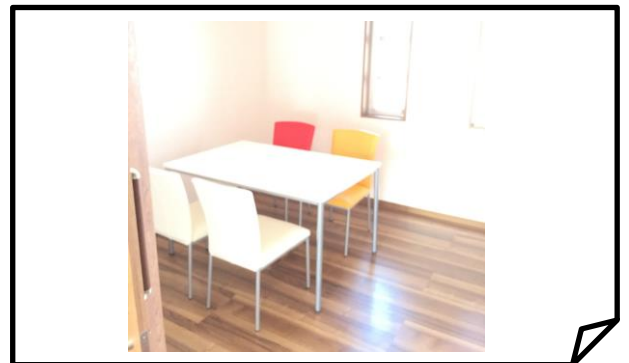
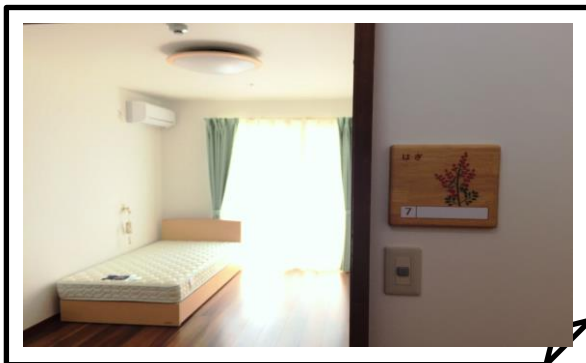


居室

多目的トイレ



相談室



☆フリー・アピール欄

H27年4月に明和町に開所したばかりの新設のグループホームです。バリアフリー設計で、生活スペースは男女別で分かれています。田園に囲まれた静かでのどかな環境。国道23号近くコンビニ徒歩5分、明和イオン車で5分の立地条件。

利用料は定率負担額(受給者証上限額)と家賃、光熱費5万円+食事代実費(日用品等は各自で用意)。入居条件は3障がい可で、共同生活を行う上で支障のない方、日常的に医療行為の必要のない方。「明るく、楽しく」をモットーにしています。

☆交通アクセス

